

izi Go Isofix™

ОБЪРНАТО НАЗАД



РЪКОВОДСТВО
ЗА УПОТРЕБА



ECE R44 04

ГРУПА
0+

ТЕГЛО
0-13 кг

ВЪЗРАСТ
0-12 мес.



BeSafe®

Благодарим Ви, че избрахте BeSafe iZi Go ISOfix

BeSafe разработи тази седалка с голямо старание, за да предпази вашето дете през първия етап от неговия живот.



Важно е да прочетете това ръководство ПРЕДИ да монтирате седалката. Неправилният монтаж би могъл да застраши вашето дете.

Съдържание

Жизненоважна информация	3
Подготовка за монтаж	4
Употреба на iZi Go ISOfix	5
ISOfix монтиране	6
Отстраняване на ISOfix	10
ВНИМАНИЕ: възможна неправилна употреба	12
Важно да се знае	14
Информация при търговец	15
Гаранция	16

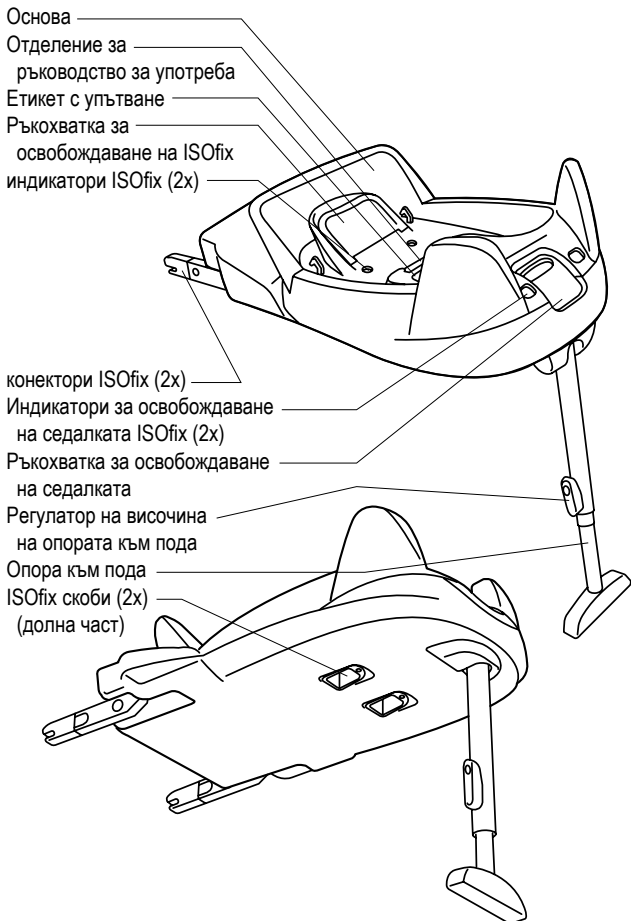
Жизненоважна информация



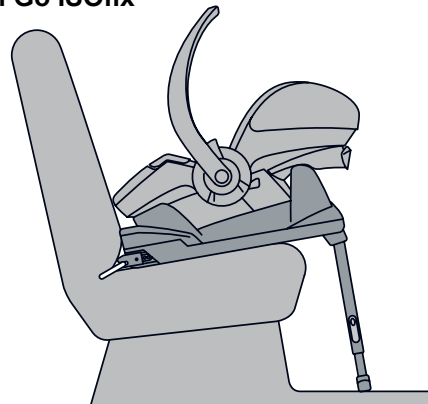
- НЕ СЕ РАЗРЕШАВА поставянето на седалката на предно място за сядане ПРИ АКТИВИРАНА ВЪЗДУШНА ВЪЗГЛАВНИЦА.
- iZi Go ISOfix може да се монтира само с гръб към движението, с помощта на закрепващия механизъм ISOfix в кола снабдена с ISOfix места за закрепване.
- Столчето iZi Go ISOfix е одобрено за група 0+, при тегло 0-13 кг и с гръб към движението.
- Винаги използвайте опората към пода. Уверете се, че опората към пода е напълно издърпана надолу.
- Детето трябва винаги да е обезопасено с вградените ограничителни колани, когато се намира в детската седалка; както и при носене, и в комбинация с количка.
- При монтаж заедно с ISOfix: Уверете се, че индикаторите са зелени преди да шофирате.
- Когато детето тежи повече от 13 килограма или раменете му/й се подават извън най-високата позиция на раменните колани, моля преиниете към детска седалка от група 1.
- След злополука, седалката трябва да бъде подменена. Въпреки, че може да изглежда здрава, при други инциденти седалката може да не успее да предпази вашето дете толкова добре, колкото се очаква.

Подготовка за монтаж

Основни части



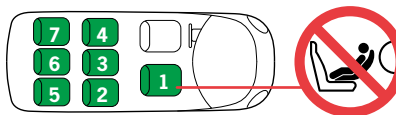
Употреба на iZi Go ISOfix



- Моля проверете упътването на автомобила за подробна информация за ISOfix.
- Ако не се използва основа ISOfix, iZi Go може да се монтира с предпазния колан на колата.

Разположение в колата

- Продуктът iZi Go ISOfix е подходящ за закрепване в позициите на седене в коли, изброени в списъка с коли.



Монтиране в посока с гръб към движението

- Разрешава се монтаж само с гръб към движението.

ISOfix монтиране

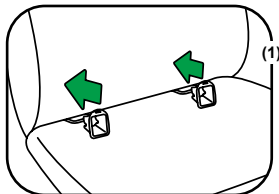
!

• НЕ СЕ РАЗРЕШАВА поставянето на седалката на предно място за сядане С АКТИВИРАНА ВЪЗДУШНА ВЪЗГЛАВНИЦА.

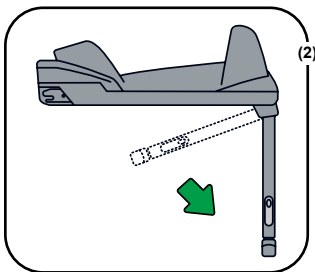


• При монтаж заедно с ISOfix: Уверете се, че индикаторите са зелени преди да шофирате.
• Винаги използвайте опората към пода. Уверете се, че опората към пода е напълно издърпана надолу.

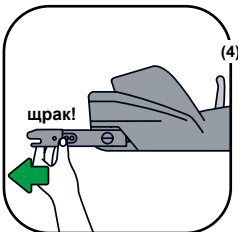
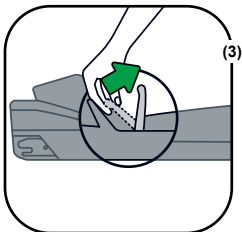
1- Скобите на ISOfix улесняват монтирането. Щракнете скобите ISOfix към местата за закрепване на пътническата седалка (между седалката и облегалката) (1). Скобите трябва да се свалят, когато не се използват.



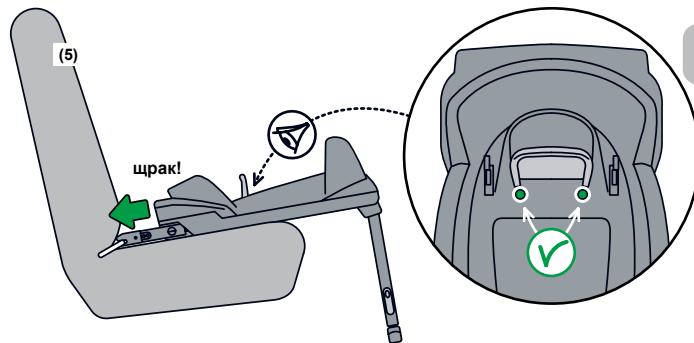
2- Освободете опората към пода от долната страна на основата. Направете това извън колата (2).



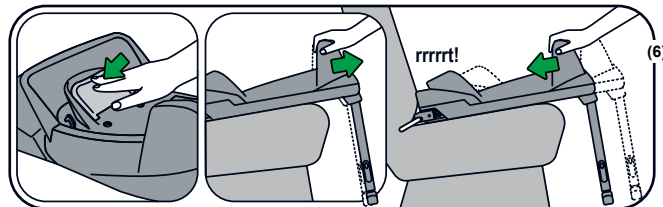
3- Издърпайте ръкохватката за освобождаване ISOfix до вертикална позиция (3). Плъзнете конекторите на ISOfix извън основата до ограничителите им (4).



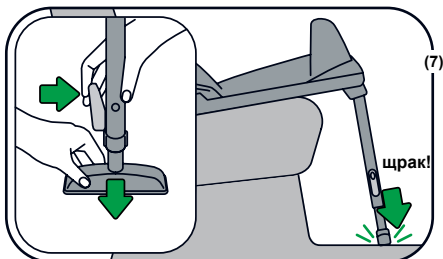
4- Нагласете основата върху мястото за сядане. Натиснете ISOfix конекторите в ISOfix местата за закрепване на пътническата седалка. Уверете се, че и двата индикатора ISOfix са зелени (5).



5- Бутнете ръкохватката за освобождаване ISOfix надолу в основата. Натиснете основата на ISOfix възможно най-назад към облегалката на седалката на автомобила (6).



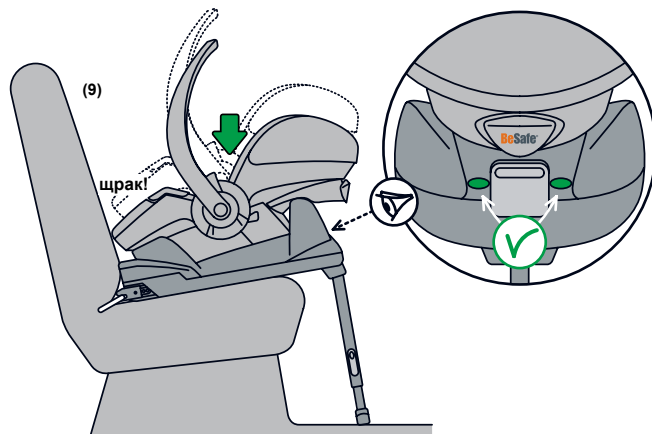
- 6- Отключете регулатора за височина на опората към пода и издърпайте опората надолу докато опре в пода на колата (7).



- 7- Винаги проверявайте дали индикаторите на ISOfix са зелени преди да поставите седалка на основата (8).



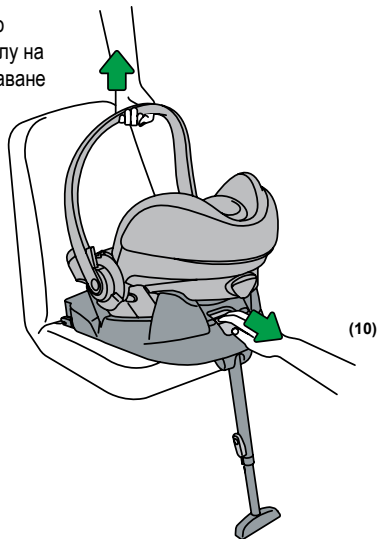
- 8- Разположете iZi Go върху основата. Проверете дали седалката се е фиксирала към основата и дали индикаторите за освобождаване на седалката на ръкохватката за освобождаване са зелени (9). В противен случай проверете дали седалката е фиксирана правилно.



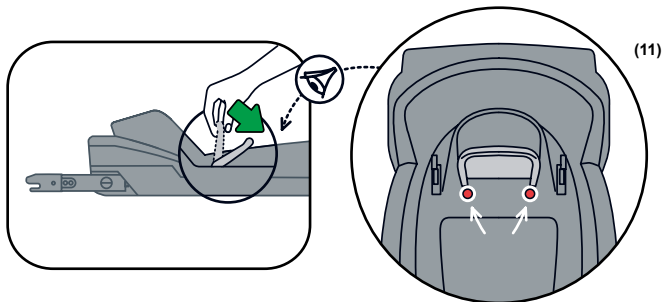
- Когато шофирате оставете дръжката за носене на седалката във вертикална позиция за носене.

Отстраняване на iZi Go ISOfix

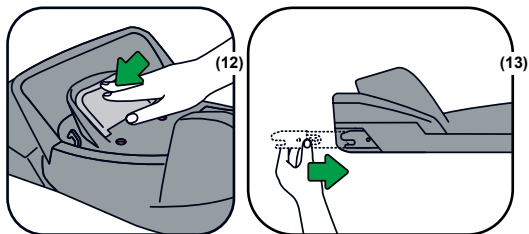
- 1- Освобождаването на iZi Go става чрез натискане надолу на ръкохватката за освобождаване от предната страна на основата (10).



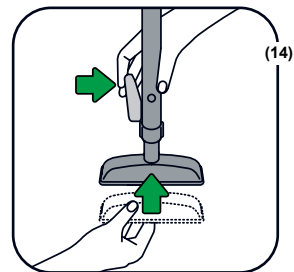
- 2- За да освободите конекторите на ISOfix, избутайте дръжката за освобождаване на ISOfix докрай назад. След освобождаване индикаторите трябва да са червени (11).



- 3- Натиснете ръкохватката за освобождаване на ISOfix надолу (12). Натиснете конекторите на ISOfix изцяло навътре в основата (13).

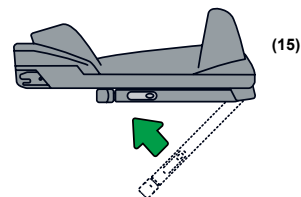


- 4- Отключете регулатора на височината на опората към пода и я издърпайте догоре (14).



- 5- Извадете основата iZi Go ISOfix извън колата.

- 6- Съхранявайте опората към пода под основата (15).



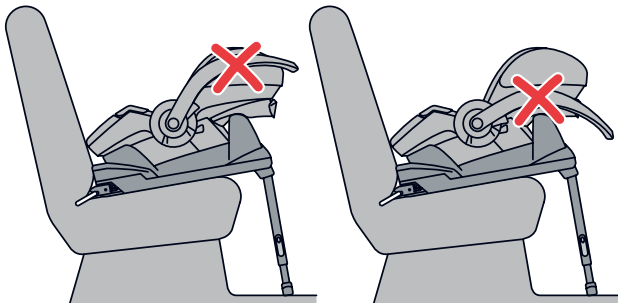
- 7- Отстранете скобите ISOfix от пътническото място и ги съхранявайте под основата.

ВНИМАНИЕ: възможна неправилна употреба

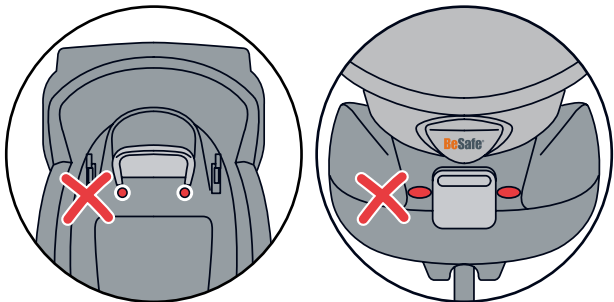
! • НЕ СЕ РАЗРЕШАВА поставянето на седалката на предно място за сядане С АКТИВИРАНА ВЪЗДУШНА ВЪЗГЛАВНИЦА.



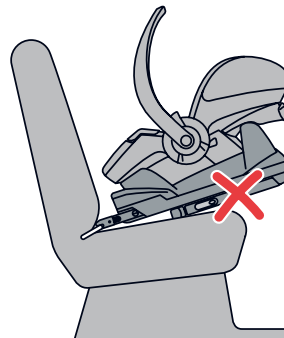
! • Докато шофирате НИКОГА НЕ използвайте iZi Go със сгъната надолу дръжка за носене.



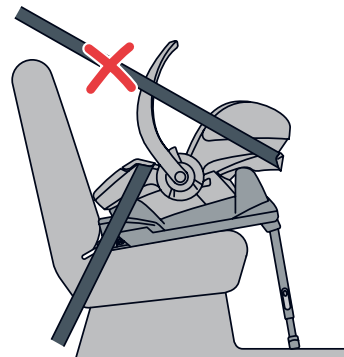
! • НЕ карайте автомобил с iZi Go ако някой от индикаторите е червен.



• НЕ използвайте седалката при сгъната опора към пода. !



• НЕ използвайте предпазния колан в комбинация с основата iZi Go ISOfix. !



Важно да се знае

!

- НЕ СЕ опитвайте да демонтирате, променятے или добавяте части към седалката. Гаранцията става невалидна при употреба на неоригинални части или аксесоари.
- НЕ използвайте нищо, включително възглавница, за да повдигнете детската седалка от мястото за сядане в превозното средство. В случай на инцидент, седалката няма да може да предпази вашето дете добре.
- Никога не оставяйте детето си без надзор в седалката.
- Уверете се, че всички пътници знаят, как да освободят вашето дете при спешен случай.
- Празната детска седалка трябва винаги да е закрепена в колата.
- Уверете се, че багажът или други предмети са подходящо обезопасени. В случай на инцидент, небезопасният багаж може да причини сериозни наранявания на деца или възрастни.
- Никога не използвайте седалката без тапицерия. Покривалото е елемент за безопасност и може да се замени само с оригинална BeSafe тапицерия.
- Използваме пяна от експандиран полистирен (EPS) под тапицерията. Не натискайте и не дърпайте прекалено силно пяната, тъй като това може да я нарани.
- Не използвайте силни почистващи препарати. Те могат да повредят изграждащия материал на седалката.
- BeSafe препоръчва да не се купуват или продават детски седалки втора употреба.
- ЗАПАЗЕТЕ това ръководство заедно със седалката за бъдеща употреба.
- НЕ използвайте седалката повече от 5 години. Поради остаряване, качеството на материала може да се промени.
- НЕ използвайте седалката у дома върху маса или работен плот, ако детето ви е седнало в нея.
- Ако е монтирана с ISOfix: Проверете упътването на производителя на превозното средство.

Практически съвет

Когато детската седалка е монтирана в колата, проверете всички места, където седалката би могла да се допре до друга повърхност. Препоръчваме ви да използвате защитно покривало (BeSafe) на тези места, за да се избегнат драскотини, белези или избеляване на цвета на вътрешността на купето, по-специално при купета с кожени или дървени елементи.

Информация при търговец

Забележка за монтажа на ISOfix

- Това е полу-универсална ограничителна ISOfix система за деца. Продуктът е одобрен съгласно Регламент N: 44.04 и серия от поправки за обща употреба в превозни средства снабдени със системи за закрепване ISOfix.
- Той е подходящ за коли с одобрени ISOfix позиции (изброени подробно в упътването на колата), в зависимост от категорията на детската седалка и начина на закрепване.
- Този продукт попада в категория за тегло и ISOfix големина клас: E.
- Тази седалка е подходяща за закрепване върху пътническите седалки на автомобилите, изброени в допълнителния "списък с автомобили". Местата за сядане в други модели също може да са подходящи за закрепване на този ограничител за деца. При съмнение, моля потърсете съвет от производителя на детския колан или от продавача. За актуализиран списък с коли, моля проверете на: www.besafe.eu.

Следваща седалка за кола

- BeSafe предлага няколко детски седалки за деца над 9 кг. За актуализирана програма за детски седалки, моля проверете на www.besafe.eu

Гаранция

- Всички продукти BeSafe са внимателно проектирани, произведени и изпробвани. Всички наши детски седалки BeSafe се изпробват периодично директно от поточната ни линия в нашата тестова лаборатория. Нещо повече, те се тестват от независими тестови институти.
- При дефект в материала или начина на производство настъпил в рамките на 24 месеца след датата на покупка, моля върнете продукта на оригиналния продавач. Не важи за тапицери и колани.
- Гаранцията е валидна само, ако използвате вашата седалка правилно и внимателно. Моля свържете се с вашия търговец. Той ще реши дали е нужно седалката да бъде върната на производителя за ремонт. Не може да претендирате за замяна или връщане ако има възможност за ремонт. Гаранцията не се удължава след ремонт.
- Гаранцията е невалидна: при липса на касова бележка, при дефекти причинени от неправилна и неподходяща употреба, или ако дефектите са породени от използване на сила, неправилна употреба или небрежност.



HTS BeSafe as
N-3535 Krøderen, Norway - www.besafe.eu

BeSafe®